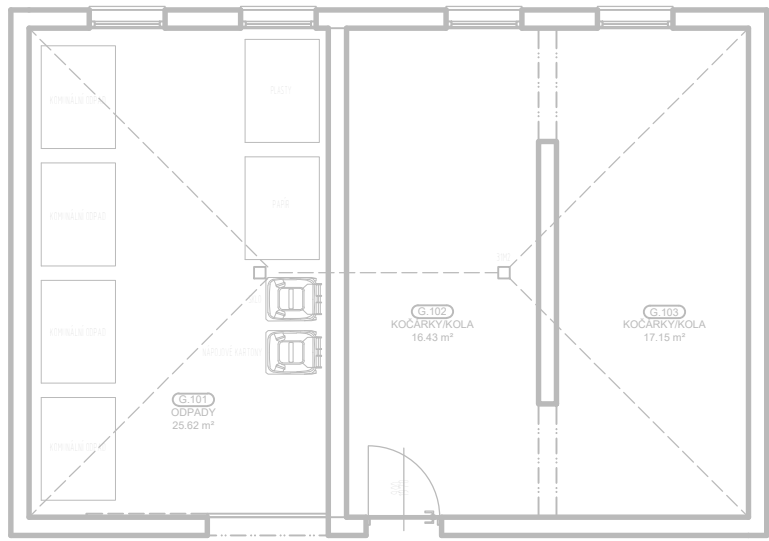
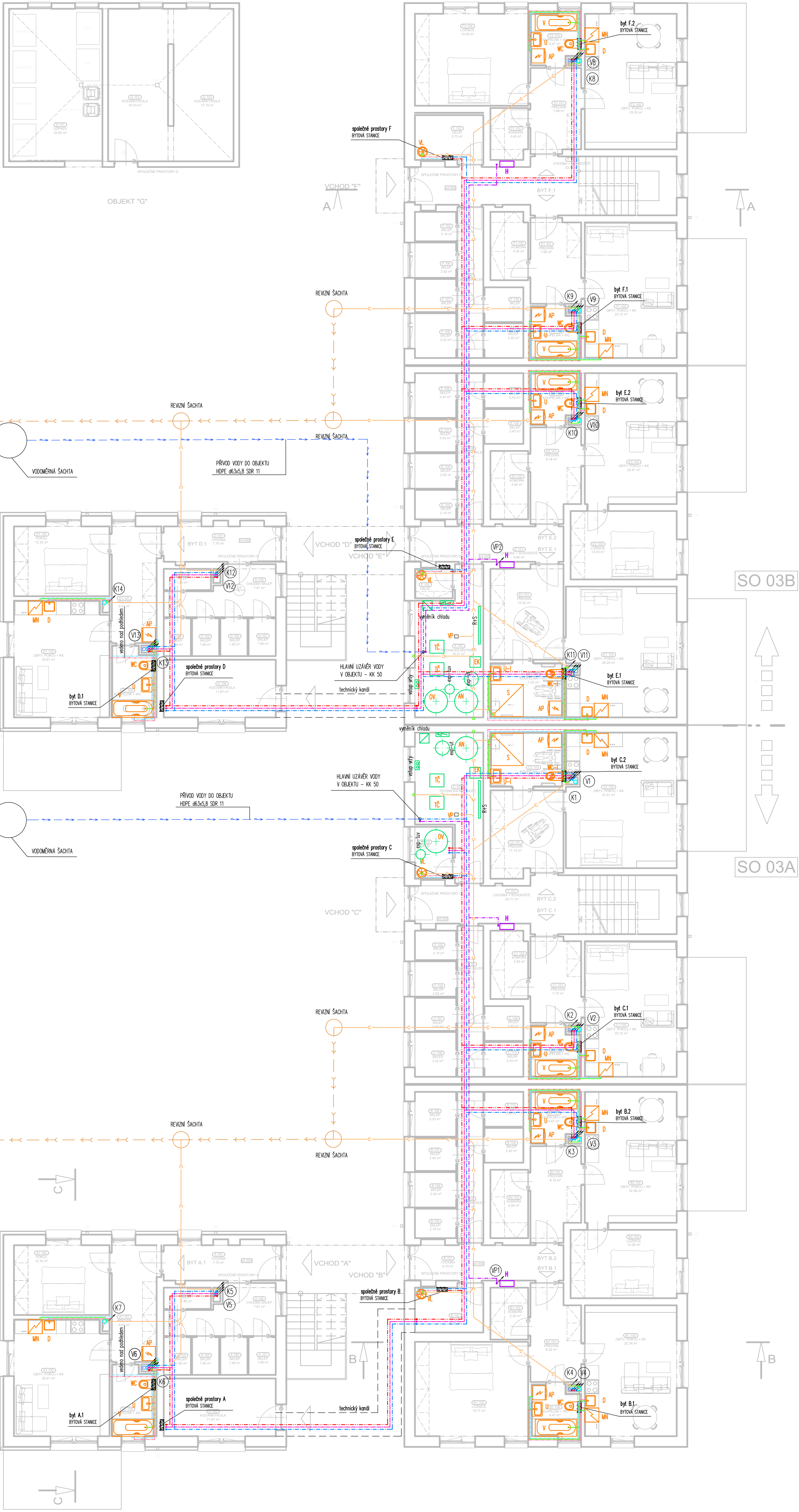


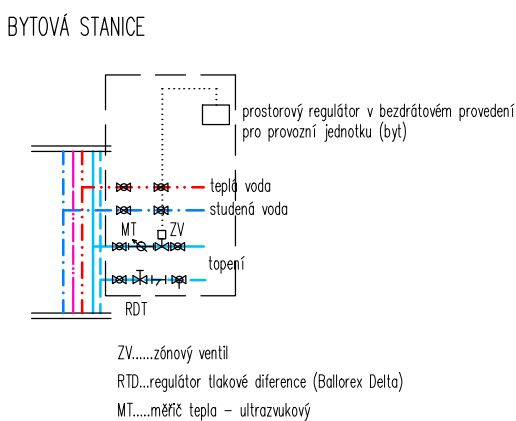
SO 03 - PŮDORYS 1.NP



OBJEKT "G"



- (V) stoupací potrubí vody  
(VP) stoupací potrubí požární vody  
(K) odpadní potrubí splaškové kanalizace



LEGENDA POTRUBÍ

- vodovodní přípojka PE d63
- přívod vody do objektu HDPE d63x5,8 SDR 11
- požární vodovod z trubek ocelových pozinkovaných
- rozvod studené vody z potrubí PP-RCT
- rozvod teplé vody z potrubí PP-RCT
- rozvod studené vody z potrubí PP-RCT – za měřením
- rozvod teplé vody z potrubí PP-RCT – za měřením
- kanalizace splašková – řad + přípojky
- kanalizace splašková – svadné potrubí – PVC
- kanalizace splašková – potrubí PP – odpadní
- kanalizace splašková – potrubí PP – přípojovací

LEGENDA ZAŘÍZOVACÍCH PŘEDMĚTŮ

- U umyvadlo se zápachovou uzávěrkou – chrom, baterie umyvadlová páková, 2x rohový ventil G 1/2"
- U–I umyvadlo pro ZTP se zápachovou uzávěrkou – chrom, baterie umyvadlová páková pro ZTP, 2x rohový ventil G 1/2"
- WC klozet závěsný vč. sedátka, konstrukce pro závěsná WC, rohový ventil G 1/2"
- WC–I klozet závěsný pro ZTP vč. sedátka, konstrukce pro závěsná WC, rohový ventil G 1/2"
- S sprcha dížděná se sprchovou vpusť vč. zápachové uzávěrky baterie sprchová páková
- B bidet závěsný se zápachovou uzávěrkou, konstrukce pro závěsné bidety baterie bidetová páková, 2x rohový ventil G 1/2"
- V vana okrytá vč. zápachové uzávěrky baterie vanová páková, sprchový set
- D dřez jednolitý nerez (dodávka interiéru) se zápachovou uzávěrkou, dřezová baterie stojánková páková, 2x rohový ventil G 1/2"
- AP automatická pračka, zápachová uzávěrka pračkový ventil
- MN myčka nádobí, zápachová uzávěrka pračkový ventil
- H hydrantová skříň s výbrazí
- OV zásobníkový ohřevč vody, zápachová uzávěrka pro suchý stav
- AN akumulční nádob, zápachová uzávěrka pro suchý stav
- TČ tepelné čerpadlo, zápachová uzávěrka pro suchý stav
- EK elektrický kotel, zápachová uzávěrka pro suchý stav
- VP podlahová vpusť, zápachová uzávěrka pro suchý stav
- VL výleka stojící vč. mřížky baterie nástěnná páková

ROZVOD VODY JE TŘEBA PROVÉST V SOULADU S ČSN 755409 A ČSN 755455.  
KANALIZACE JE TŘEBA PROVÉST V SOULADU S ČSN 756760 A ČSN EN 12056.  
PŘI KŘÍŽENÍ NEBO SOUBĚHU S JINÝMI VEDENÍMI A PRO VZDÁLENOST OD BUDOVY JE NUTNO DOORŽET VZDÁLENOSTI A OPATŘENÍ DLE ČSN 736005 A ČSN EN 12007.  
PŘED ZAHÁJENÍM PRACÍ NUTNO NECHAT ZAJISTIT A VYVÝT VŠECHNO PODZEMNÍ VEDENÍ V TRASE POTRUBÍ.  
VEDENÍ SÍTI VČ. HLUBEK ULOŽENÍ JE KRESLENO POUZE ORIENTAČNĚ.  
HLUBOKU ULOŽENÍ A PROVEDENÍ KANALIZACE UPŘESNIT PŘED REALIZACÍ DLE SKUTEČNÉHO VEDENÍ VENKOVNÍ KANALIZACE A DLE POŽADAVKŮ STAVEBNÍ ČÁSTI!

Prechod ze svislého odpadních potrubí na ležatě svody provést vždy pomocí dvou varovek 45° s vložním mezukusu min. 250 mm při zachování stejné dimenze, jinak o dimenzi větší než odpadní potrubí.  
Osazení zařizovacích předmětů (pro ZTP) musí být provedeno v souladu s vyhláškou č. 398/2009 Sb.  
Přesné vybavení bezbariérovými prvky a jejich umístění viz. PD stavební část.

PŘI REALIZACI JE NUTNÁ PŘESNÁ KOORDINACE POTRUBNÍCH VEDENÍ VZT, ZTI, ŮT a ELEKTRO.  
Rozvod potrubí je třeba provést v souladu s požadavky PBR.  
Těsnění proslupů požární úseky bude provedeno dle ČSN 730810 a požadavky PBR systémovým řešením.  
Uchycení zařízení je součástí jejich dodávky.  
Uchycení potrubí vč. táhel, konzol, objímek atp. je součástí dodávky potrubí.

Konkrétní výřezky nautřené v této PD jsou uvedeny jen jako příklad možného řešení a mohou být nahrazeny jinými výřezky, ovšem se shodnými nebo lepšími technickými parametry.

	<b>Ing. Kateřina Juránková</b> Na Baloně 94, 789 61 Bludov Tel.: 583219132, GSM: 723465580 jurankova.katerina@seznam.cz	<b>Zodp.projektant:</b> Ing. Juránková Kateřina <b>Vypracoval:</b> Ing. Juránková Kateřina <b>Kreslil:</b> Ing. Juránková Kateřina <b>Investor:</b> Město Hanušovice, Hlavní 92, 788 33 Hanušovice
<b>Stavba:</b> výstavba BD v areálu bývalého Moravlenu Hanušovice <b>Část:</b> SO 03 – D.1.4.a ŮT, D.1.4.c VZT, D.1.4.e ZTI <b>Název výkresu:</b> SO 03 – PŮDORYS 1.NP – ZTI	<b>H–blok</b> <b>Datum:</b> 11/2021 <b>Stupeň:</b> DUR+OSP <b>Číslo zakázky:</b> 45/2021 <b>Podet A4:</b> 8 <b>Měřítko:</b> 1:100 <b>Číslo výkresu:</b> 1	